

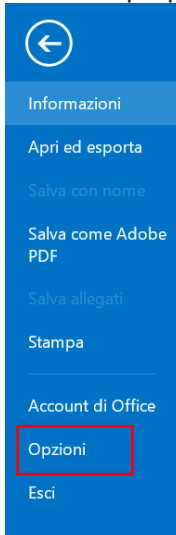
## Istruzioni per la modifica della firma e-mail: account Safety21

### Corpo del Testo:

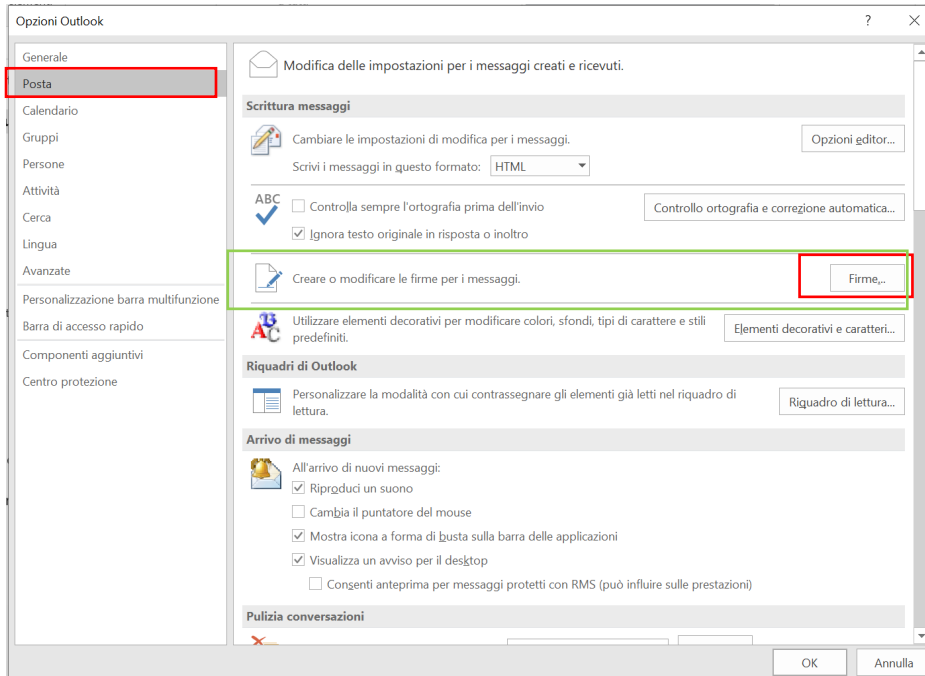
Il corpo del testo del messaggio deve essere: **"Inter 8"** (Nella cartella trovate il link per scaricare il font)

### Modifica firma E-mail personalizzata: App Outlook

1. Entrare nel proprio account di posta elettronica a e dal menu **"File"** scegliere **> Opzioni**



2. Dalla maschera che comparirà selezionare **>Posta > Creare o modificare Firme**. Cliccare sul bottone **"Firme"**



**Safety21 S.p.A.** a socio unico

**Sede legale e operativa:** Via Chopin, 12 – 00144 Roma (RM) – T + 39 06 8339 3280 – F +39 06 8339 3281

**Sede operativa:** Via Lepetit, 8 – 20124 Milano (MI) – T +39 02 3792 0140

C.F. e P.Iva 13365760159 - Capitale Sociale € 10.500.000 i.v. - REA RM n. 1306732

www.safety21.it | safety21.spa@pec.it | info@safety21.it

**Altre sedi del Gruppo:** Orvieto | Benevento | Padova | Castel Maggiore | La Spezia | Firenze | San Donà di Piave | Castiglione delle Stiviere | San Benedetto del Tronto


#### Certificazioni

ISO 27001 | ISO 27017 | ISO 27018 | ISO 27701 | SA8000: Roma - Milano - Orvieto - Benevento - Padova - Castel Maggiore - Firenze  
ISO 37001 | UNIPDR 125 | ISO 9001: Roma - Milano - Padova - Orvieto - Benevento - Castel Maggiore - Firenze  
ISO 45001: Roma - Milano - Orvieto - Benevento - Padova - Castel Maggiore - Firenze - Castiglione delle Stiviere  
ISO 22301: Roma - Milano - Orvieto - Benevento - Padova - Castel Maggiore

AGCM – RATING di LEGALITA' ★★★

ISO 20000-1: Roma - Milano - Benevento - Padova  
ISO 18295-1: Padova - Firenze - Orvieto  
ISO 14001: Roma  
SOA nr. 77140/10/00

3. Selezionare la Firma relativa all'account Safety21, scaricate il logo S21 e l'immagine TBYP (in allegato) e poi copiate uno alla volta nel box firma



**Nome Cognome**  
Funziona/Area

T +39 000 0000000 (inserire il numero fisso della propria sede)  
M +39 000 0000000 (opzionale)  
[www.safety21.it](http://www.safety21.it)

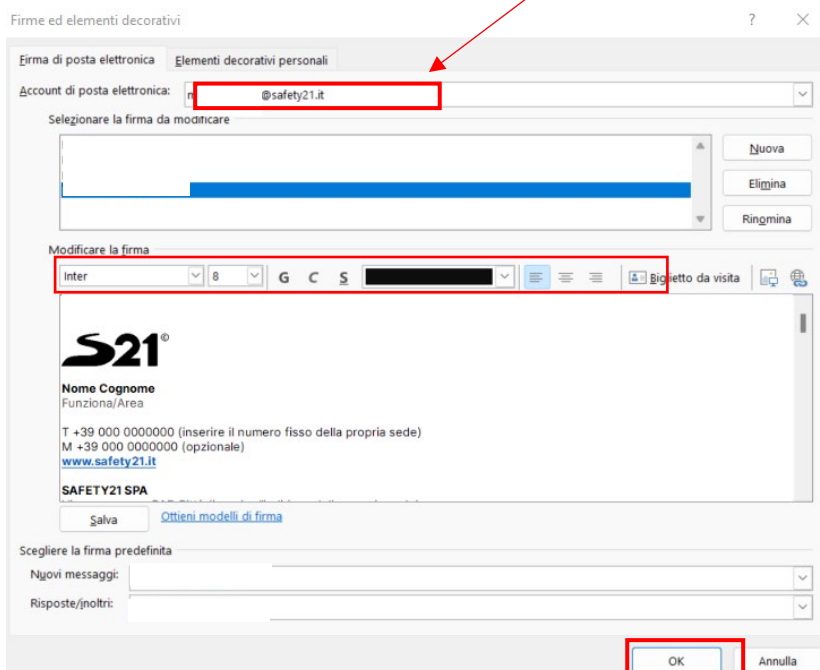
**SAFETY21 SPA**  
Via xxxxxx xxx, CAP Città (inserire l'indirizzo della propria sede)  
Sede legale: Via Chopin 12, 00144 Roma  
Partita IVA e Codice Fiscale n. 13365760159

Roma | Milano | Padova | Orvieto | Benevento | La Spezia | Firenze | Bologna | San Donà di Piave | Castiglione delle Stiviere | San Benedetto del Tronto

Questo messaggio è destinato alle sole persone indicate e può contenere informazioni riservate. Se ricevuto per errore, si prega di avvisare immediatamente il mittente e cancellare l'originale. Ogni altro uso del messaggio è vietato

**Think Before You Print** 

#### 4- Verificare che il font sia Inter 8



Firme ed elementi decorativi

Firma di posta elettronica | Elementi decorativi personali

Account di posta elettronica: @safety21.it

Selezionare la firma da modificare

Modificare la firma

Inter 8 G C S [Redacted] [Icons]

**S21**<sup>®</sup>  
**Nome Cognome**  
Funziona/Area  
T +39 000 0000000 (inserire il numero fisso della propria sede)  
M +39 000 0000000 (opzionale)  
[www.safety21.it](http://www.safety21.it)  
**SAFETY21 SPA**

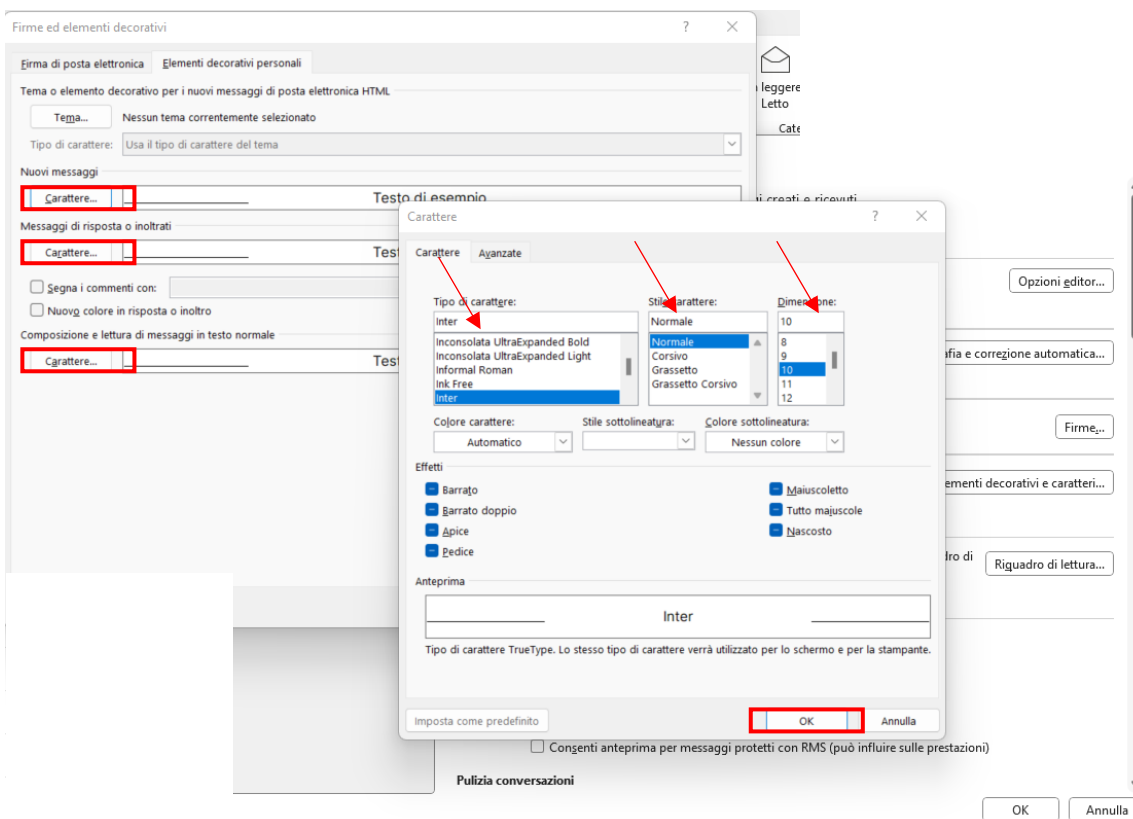
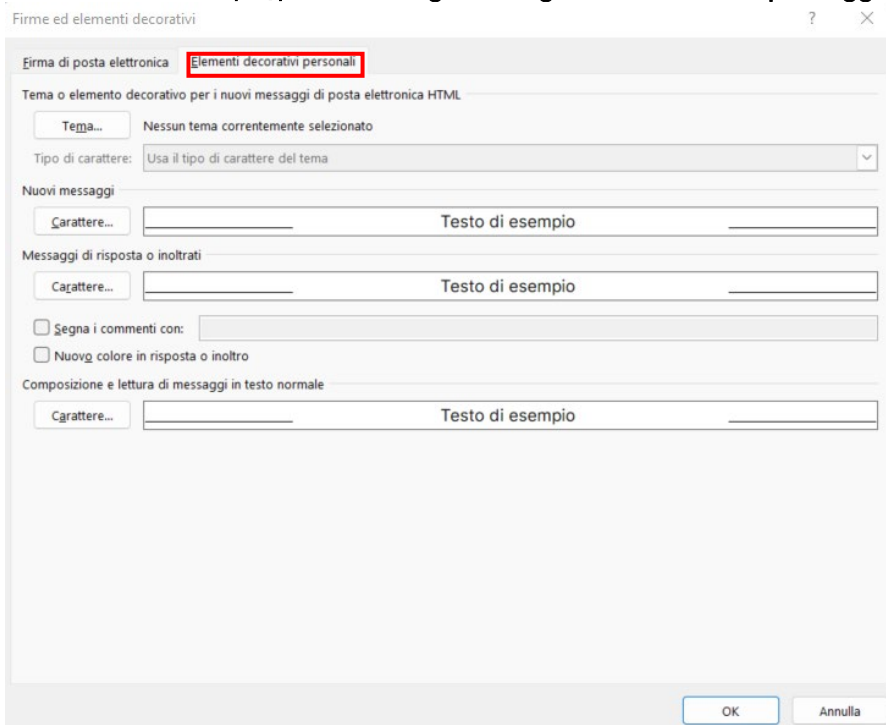
Scegliere la firma predefinita

Nuovi messaggi: [Dropdown]  
Risposte/inoltri: [Dropdown]

OK Annulla

5. Salvare dando l'OK

6. Dopo aver dato l'ok, cliccare su Elementi decorativi personali e cambiare tutti i Caratteri (Inter, Normale,10), nelle immagini di seguito trovate tutti i passaggi



7. Una volta cambiati tutti i caratteri, cliccare su OK